

The background image shows a vast industrial recycling plant. In the foreground, there are large piles of sorted plastic waste, including bottles and containers in various colors. A blue conveyor belt system is visible, moving the waste through the facility. The structure is made of metal beams and has a high ceiling with industrial lighting. The overall scene is a busy, large-scale recycling operation.

enka

Una historia de
transformación
e innovación

Enka en cifras 2022



Exportamos
de **+44%**
nuestras
ventas



Reciclamos
+1.450MM
de botellas
al año



Generamos
+1.000
empleos
directos



Beneficiamos
+100.000
Personas del
sector
reciclador

+60%
de nuestros
productos
elaborados con

materias primas recicladas

Negocios Textiles e Industriales



- Somos el mayor productor de lona para llantas de nylon 6 en América y aliado de las principales marcas a nivel mundial
- Principal fabricante en la región andina de filamentos de nylon y poliéster, con enfoque exportador y moda sostenible
- Desarrollamos materias primas para piezas eléctricas y recubrimiento de embutidos

enka

Productos fabricados a partir de botellas de PET recicladas

- Nuestra resina EKO®PET es usada en la fabricación de envases en contacto con alimentos y está homologada por las principales marcas de bebidas
- Cerramos completamente el ciclo de las botellas transformando las tapas y etiquetas en EKO®Poliolefinas
- Somos los principales productores en la región andina de EKO®Fibras y EKO®Filamentos de poliéster reciclado

Negocios Verdes



Nuestra apuesta por la Economía Circular

enka

Nuestra filial
Eko Red es la mayor red
de recolección de
botellas del país con
presencia en más de
900 municipios




Somos reconocidos
como los líderes en el
reciclaje de botellas de
PET posconsumo en
Colombia



Nuestra planta de
reciclaje de PET es
una de las más
grandes del mundo



A wide-angle, high-angle photograph of a large industrial facility, likely a PET recycling plant. The interior is filled with complex machinery, including conveyor belts, rollers, and structural steel beams. The lighting is bright, coming from overhead industrial fixtures. The overall color palette is dominated by the blue and grey tones of the machinery and the white of the structural elements.

Iniciamos la operación de una nueva planta con la última tecnología, **duplicando** los beneficios para el planeta

Más de **6 millones** de botellas de PET recuperadas diariamente

Ahorro en energía del **92 %** cercano al consumo de **600.000** hogares

Reducción del **72 %** en las emisiones de **CO₂** equivalente a retirar de las vías más de **21.000** vehículos

Ingresos superiores a **\$130.000 millones** para el sector reciclador

Cada gramo de nuestros productos cuenta
**una historia de contribución,
sostenibilidad y responsabilidad**

enka

A large sea turtle with a patterned shell and reddish-brown flippers is swimming over a vibrant coral reef. The water is a deep, clear blue, and the scene is illuminated by natural light, highlighting the textures of the coral and the turtle's skin.

enka

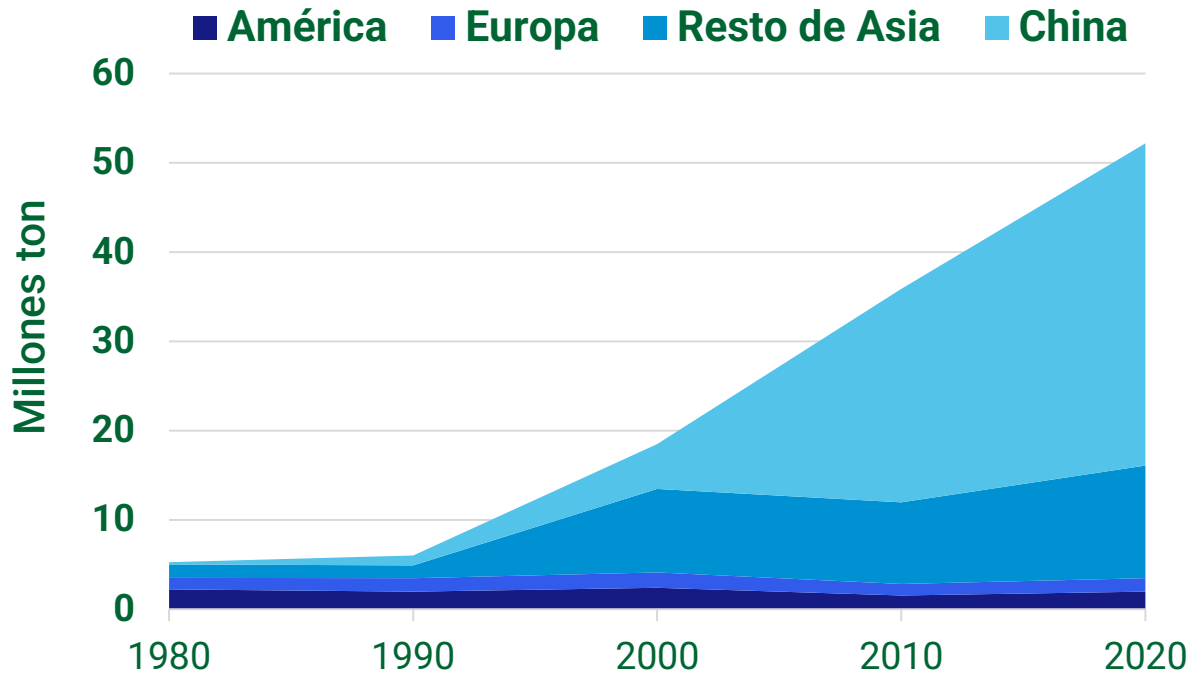
Una historia que deja huella



¿Qué pasó?

La incursión de Asia en la industria del poliéster cambió completamente el entorno competitivo

- Producción mundial de Fibras de Poliéster -



Fuente: World Synthetic Fibres – Tecnon Orbichem

➤➤ En el año 2000 las mayores economías impusieron medidas antidumping para proteger sus mercados

➤➤ Colombia tarda en implementar estas medidas y su industria nacional se ve gravemente afectada

➤➤ Los volúmenes de importación desde Asia se triplican y los precios caen un 30%

**Enka pierde competitividad
y se acoge a la Ley 550**

Estrategia de transformación



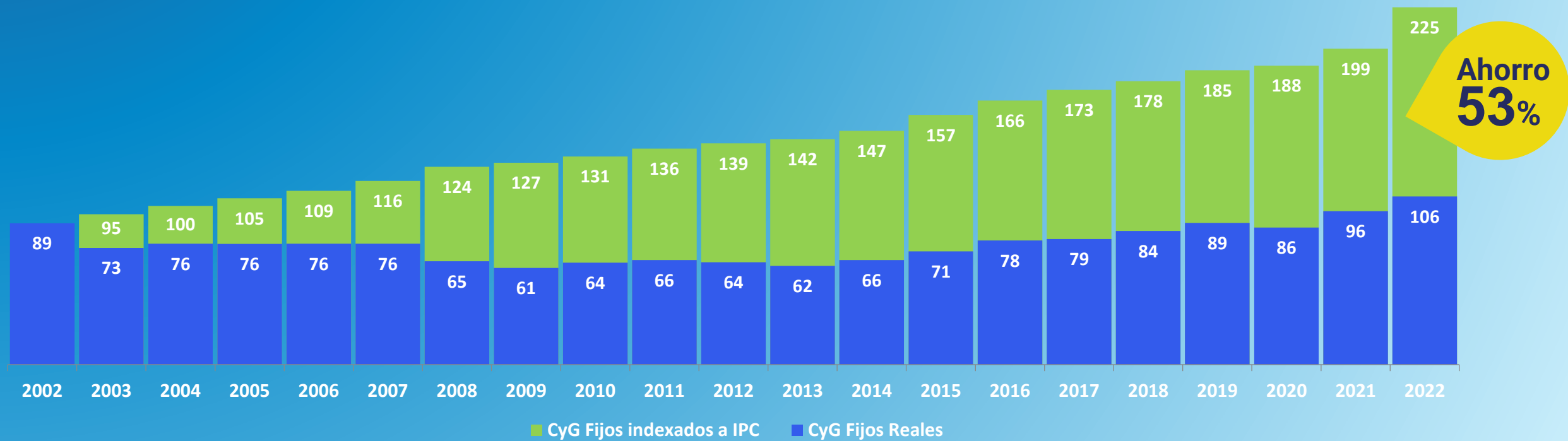


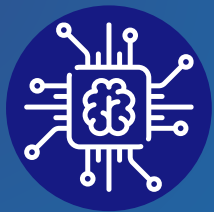
Costos y gastos fijos

Ahorros acumulados por
cerca de

\$1.4 billones

han viabilizado la transformación de la compañía





Tecnología

Inversiones en los últimos años superiores a los **US\$160 millones**



Actualización Tecnológica

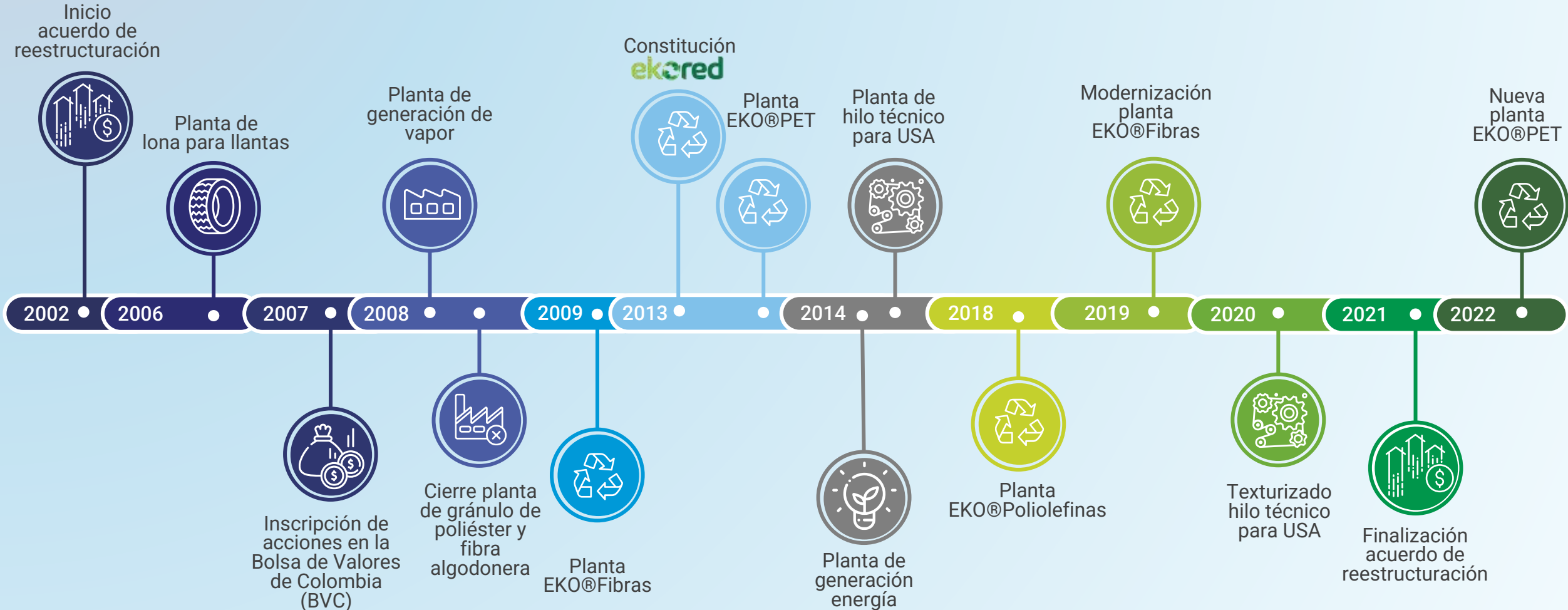


Nuevos Negocios



Competitividad y Eficiencia

Hitos relevantes





Economía Circular

60% de nuestros productos



son fabricados a partir de materiales recuperados

- Utilización de Materias Primas Recicladas -





Innovación PRODUCTOS



➔➔ EKO®PET



➔➔ EKO®Poliolefinas



➔➔ EKO®Fibras Geotextiles



➔➔ Hilos texturizados por aire



➔➔ Resina de Nylon Embutidos



➔➔ EKO®Filamentos

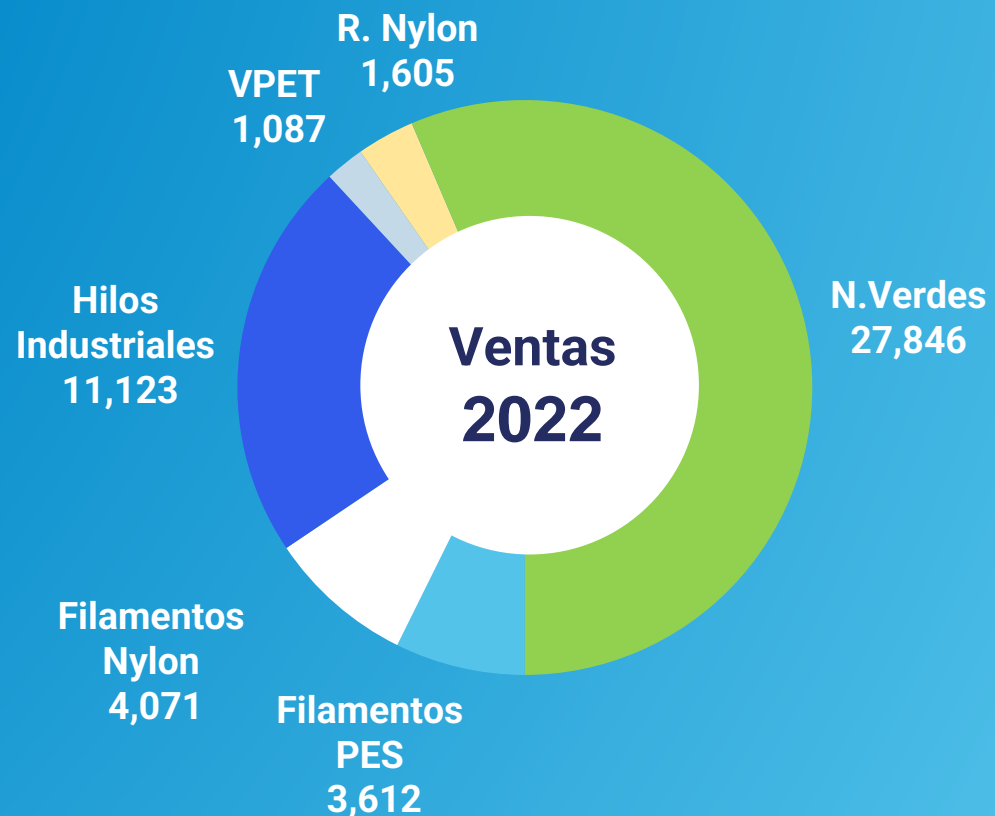
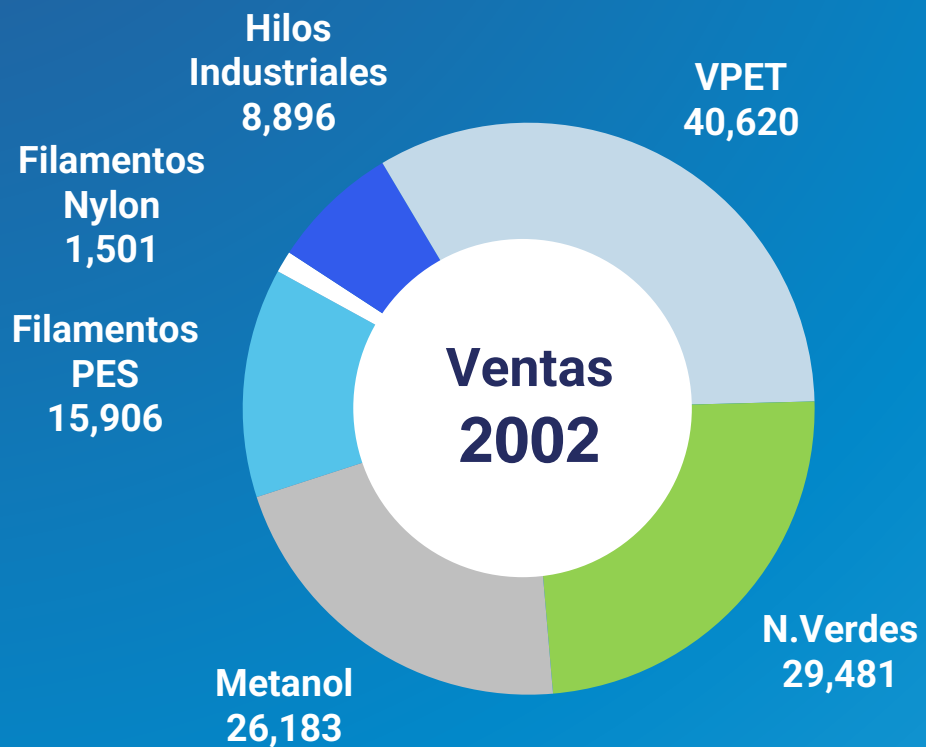


Innovación

+80% de las ventas



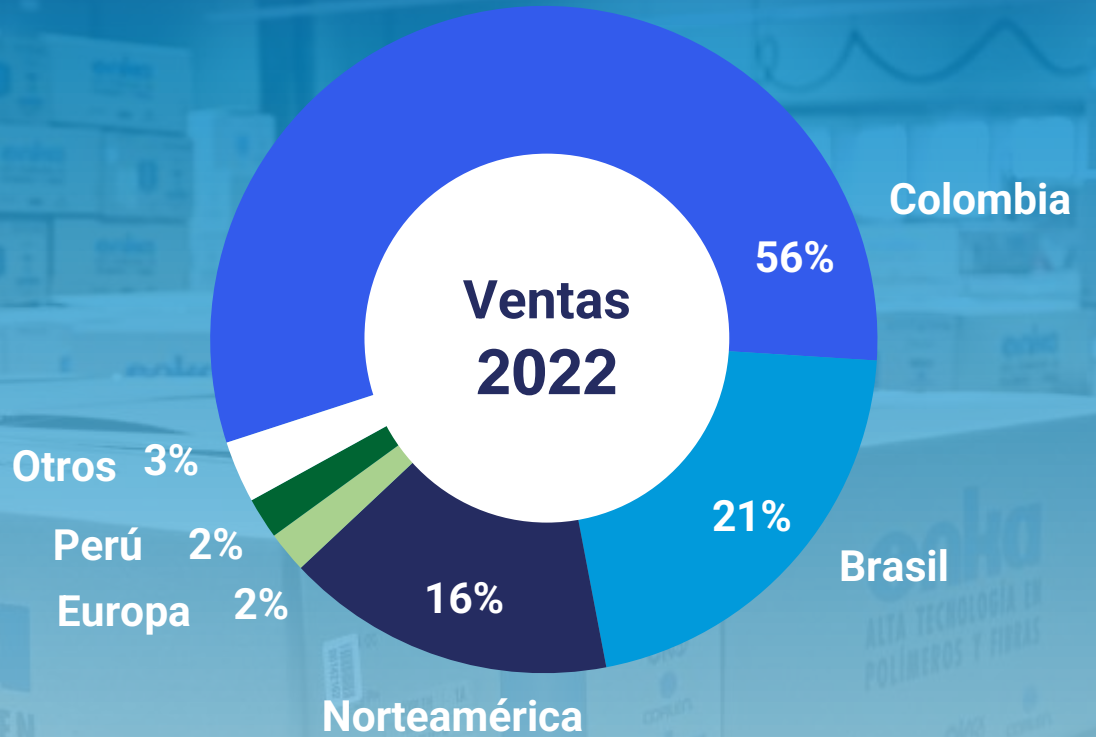
corresponden a productos desarrollados en los últimos años





Nuevos Mercados

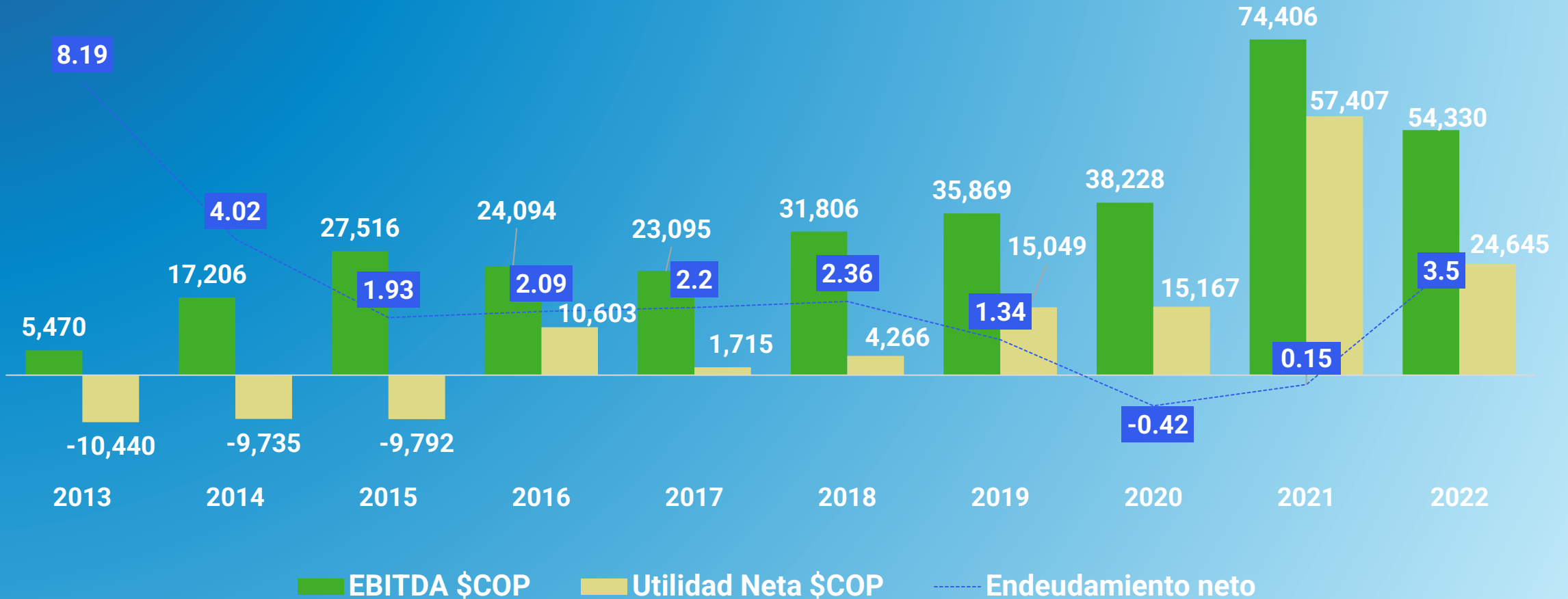
Las exportaciones representan el **44 %**





Solidez Financiera

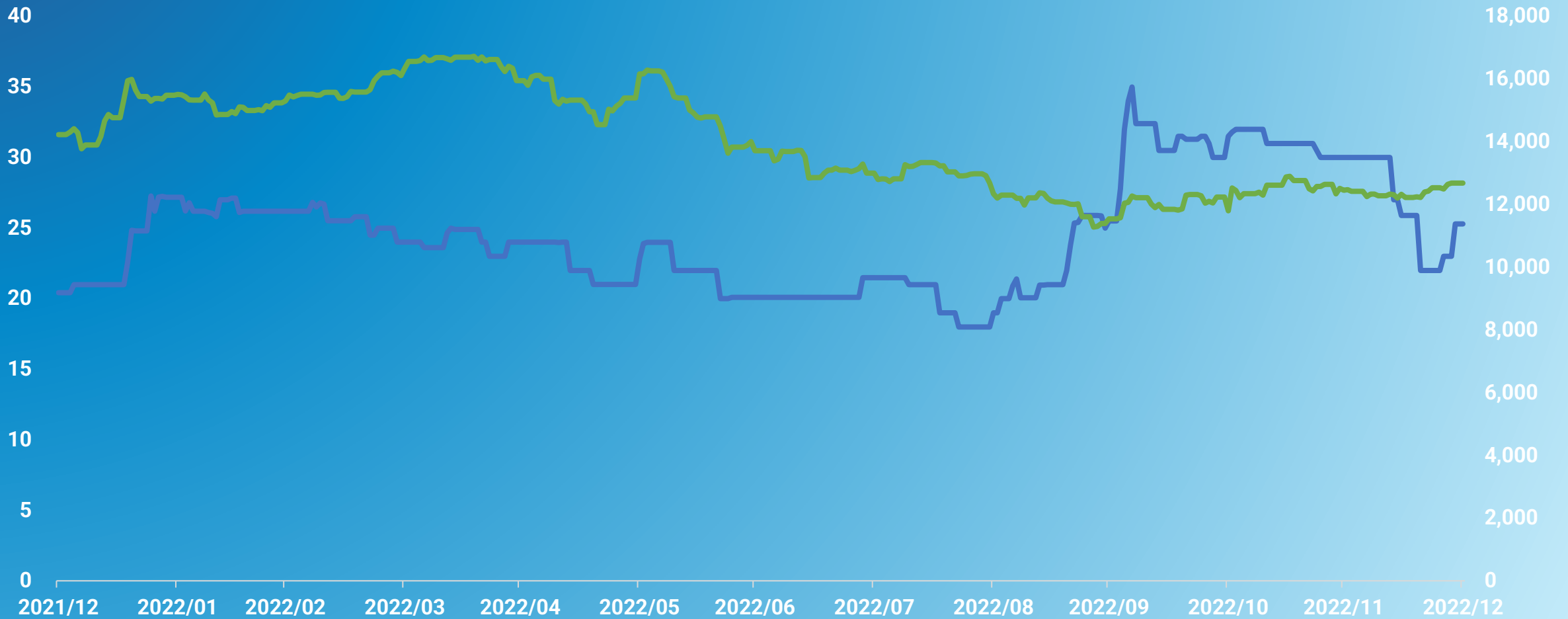
El crecimiento del EBITDA y el menor endeudamiento neto permitirán
realizar nuevas inversiones





Evolución de la acción

En 2022 la acción se valorizó **24 %** mientras el ICOLCAP **-11%**



Anexos Financieros



Anexo: Estado de Situación Financiera Separado

\$ millones	2017	2018	2019	2020	2021	2022
Activos						
Efectivo y equivalente al efectivo	15,558	12,068	11,845	72,745	37,777	11,122
Cuentas comerciales por cobrar y otras	73,991	89,167	80,739	73,547	106,877	130,802
Inventarios	65,743	83,144	79,790	64,374	120,077	188,933
Inversiones	6,445	6,117	6,327	5,977	6,135	7,116
Propiedades, planta y equipos (neto)	319,764	326,444	327,821	319,248	345,895	404,654
Intangibles	2,061	1,178	294	130	569	604
Arrendamiento Financiero	0	0	2,744	2,439	2,124	1,809
Propiedades de inversión	54,900	57,819	31,424	31,701	35,000	63,046
Activos mantenidos para la Venta	12,110	12,109	39,343	41,674	29,564	0
Total activo	550,572	588,047	580,327	611,835	684,018	808,086
Pasivos y patrimonio						
Cuentas comerciales por pagar y otras	64,804	86,121	54,719	74,963	104,747	86,463
Obligaciones financieras	44,533	51,222	55,324	54,112	48,325	182,487
Beneficios a empleados	9,438	9,350	8,547	7,707	8,542	9,129
Arrendamiento Financiero	0	0	2,744	2,599	2,423	2,221
Impuestos por pagar	2,636	2,241	903	248	70	333
Estimados y provisiones	2,904	5,980	5,742	6,736	7,317	4,435
Pasivo por Impuesto diferido	47,796	48,901	49,916	49,245	49,216	42,155
Pasivo por Ley 550	8,146	6,446	4,471	2,517	0	0
Total pasivo	180,257	210,263	182,366	198,125	220,640	327,223
Total patrimonio	370,315	377,784	397,961	413,710	463,378	480,863
Total pasivo y patrimonio	550,572	588,047	580,327	611,835	684,018	808,086



Anexo: Estado de Resultados Separado

\$ millones	2017	2018	2019	2020	2021	2022
Ingresos operacionales	357,470	411,207	402,460	358,558	535,825	585,690
Costo de ventas	-312,459	-352,045	-336,533	-288,250	-423,328	-481,201
Utilidad bruta en ventas	45,011	59,162	65,927	70,308	112,497	104,489
Gastos de admon y ventas	-38,467	-41,737	-45,087	-42,882	-51,129	-61,051
Otros, (neto)	-821	-668	904	1,594	107	-319
Coberturas operativas	1,202	-822	-1,691	-7,149	-1,276	-7,025
Utilidad Venta Activos	0	0	0	0	687	1,254
Valoración prop inversión	1,864	2,919	838	278	3,299	1,554
Utilidad operativa	8,789	18,853	20,891	22,149	64,185	38,902
EBITDA	23,095	31,806	35,869	38,228	76,406	54,330
% Ventas	6.50%	7.70%	8.90%	10.70%	14.26%	9.28%
Financieros (neto)	-3,397	-3,317	-3,156	-3,149	-609	-5,476
Diferencia en cambio	540	-6,994	-1,781	-3,882	-1,791	-16,191
Costo amortizado	-1,047	-619	-363	-400	-10	31
Método de participación	-726	-268	210	-350	159	981
Provisión impuesto renta	-2,440	-2,241	-903	-2	-70	-325
Impuesto diferido	-3	-1,149	151	801	-4,457	6,723
Utilidad neta	1,715	4,266	15,049	15,167	57,407	24,645



Anexo: Resultados por negocio 2017

2017	Total	Verdes	Textiles e Industriales	Detalle Textiles e Industriales			
				Hilos Ind.	Filamentos	Resinas	Comerc.
Toneladas sin desperdicio	54,621	28,854	25,767	13,139	10,077	1,025	1,527
Ventas	357,470	111,785	245,684	135,046	95,842	8,274	6,522
Costos Variables	-254,157	-80,933	-173,224	-93,282	-68,497	-5,716	-5,729
Gastos Variables	-13,837	-4,005	-9,832	-5,551	-3,813	-240	-228
Contribución Marginal	89,476	26,847	62,628	36,213	23,532	2,318	566
% de ventas	25.0%	24.0%	25.5%	26.8%	24.6%	28.0%	8.7%
Costos Fijos Negocios	-47,366	-12,847	-34,519	-16,395	-17,686	-437	0
EBITDA negocios	42,109	14,000	28,109	19,817	5,846	1,881	565
% de ventas	11.8%	12.5%	11.4%	14.7%	6.1%	22.7%	8.7%
Costos Fijos Corporativos	-19,395						
Coberturas	1,202						
Otros Ingresos/Egresos	-821						
EBITDA Corporativo	23,095						
% de ventas	6.5%						



Anexo: Resultados por negocio 2018

2018	Total	Verdes	Textiles e Industriales	Detalle Textiles e Industriales			
				Hilos Ind.	Filamentos	Resinas	Comerc.
Toneladas sin desperdicio	56,126	29,430	26,697	12,918	10,978	1,337	1,463
Ventas	411,207	135,208	275,999	146,424	110,051	12,287	7,236
Costos Variables	-293,661	-93,664	-199,997	-102,702	-82,063	-8,552	-6,681
Gastos Variables	-15,497	-4,437	-11,059	-6,547	-3,967	-364	-180
Contribución Marginal	102,049	37,107	64,942	37,175	24,021	3,372	375
% de ventas	24.8%	27.4%	23.5%	25.4%	21.8%	27.4%	5.2%
Costos Fijos Negocios	-47,968	-12,921	-35,047	-17,774	-16,861	-415	3
EBITDA negocios	54,082	24,186	29,896	19,401	7,160	2,956	378
% de ventas	13.2%	17.9%	10.8%	13.3%	6.5%	24.1%	5.2%
Costos Fijos Corporativos	-20,786						
Coberturas	-822						
Otros Ingresos/Egresos	-668						
EBITDA Corporativo	31,806						
% de ventas	7.7%						



Anexo: Resultados por negocio 2019

2019	Total	Verdes	Textiles e Industriales	Detalle Textiles e Industriales			
				Hilos Ind.	Filamentos	Resinas	Comerc.
Toneladas sin desperdicio	53,592	28,104	25,488	12,192	10,452	1,151	1,694
Ventas	402,460	125,382	277,078	143,832	115,482	9,895	7,870
Costos Variables	-274,091	-77,498	-196,593	-99,158	-83,432	-6,896	-7,106
Gastos Variables	-16,450	-3,957	-12,493	-7,641	-4,364	-272	-216
Contribución Marginal	111,919	43,927	67,992	37,032	27,686	2,727	547
% de ventas	27.8%	35.0%	24.5%	25.7%	24.0%	27.6%	7.0%
Costos Fijos Negocios	-52,763	-14,692	-38,071	-17,996	-19,678	-389	-8
EBITDA negocios	59,156	29,235	29,921	19,036	8,008	2,338	539
% de ventas	14.7%	23.3%	10.8%	13.2%	6.9%	23.6%	6.8%
Costos Fijos Corporativos	-22,500						
Coberturas	-1,691						
Otros Ingresos/Egresos	905						
EBITDA Corporativo	35,869						
% de ventas	8.9%						



Anexo: Resultados por negocio 2020

2020	Total	Verdes	Textiles e Industriales	Detalle Textiles e Industriales			
				Hilos Ind.	Filamentos	Resinas	Comerc.
Toneladas sin desperdicio	53,104	29,892	23,212	11,556	7,240	1,285	3,132
Ventas	358,558	122,941	235,617	134,117	78,927	10,407	12,166
Costos Variables	-221,375	-69,909	-151,466	-80,984	-53,555	-6,263	-10,665
Gastos Variables	-16,486	-4,509	-11,976	-8,281	-2,941	-358	-396
Contribución Marginal	120,697	48,523	72,175	44,852	22,432	3,786	1,105
% de ventas	33.7%	39.5%	30.6%	33.4%	28.4%	36.4%	9.1%
Costos Fijos Negocios	-56,273	-16,776	-39,496	-19,573	-19,199	-601	-123
EBITDA negocios	64,425	31,746	32,678	25,279	3,232	3,184	983
% de ventas	18.0%	25.8%	13.9%	18.8%	4.1%	30.6%	8.1%
Costos Fijos Corporativos	-20,641						
Coberturas	-7,149						
Otros Ingresos/Egresos	1,593						
EBITDA Corporativo	38,228						
% de ventas	10.7%						



Anexo: Resultados por negocio 2021

2021	Total	Verdes	Textiles e Industriales	Detalle Textiles e Industriales			
				Hilos Ind.	Filamentos	Resinas	Comerc.
Toneladas sin desperdicio	63,543	29,959	33,584	12,542	9,100	1,823	10,118
Ventas	535,825	153,061	382,765	180,772	130,736	19,419	51,837
Costos Variables	-356,711	-91,052	-265,659	-115,740	-91,196	-13,252	-45,471
Gastos Variables	-22,800	-4,603	-18,197	-11,678	-4,631	-545	-1,343
Contribución Marginal	156,315	57,406	98,909	53,355	34,909	5,622	5,023
% de ventas	29.2%	37.5%	25.8%	29.5%	26.7%	29.0%	9.7%
Costos Fijos Negocios	-56,382	-16,418	-39,964	-20,835	-17,833	-827	-469
EBITDA negocios	99,933	40,988	58,945	32,520	17,076	4,795	4,554
% de ventas	18.7%	26.8%	15.4%	18.0%	13.1%	24.7%	8.8%
Costos Fijos Corporativos	-22,841						
Coberturas	-1,276						
Otros Ingresos/Egresos	590						
EBITDA Corporativo	76,406						
% de ventas	14.3%						



Anexo: Resultados por negocio 2022

2022	Total	Verdes	Textiles e Industriales	Detalle Textiles e Industriales			
				Hilos Ind.	Filamentos	Resinas	Comerc.
Toneladas sin desperdicio	51,404	27,846	23,558	11,123	7,683	1,605	3,148
Ventas	585,690	194,051	391,640	210,753	130,392	24,941	25,554
Costos Variables	-409,011	-125,411	-283,600	-148,919	-92,042	-18,022	-24,617
Gastos Variables	-26,454	-6,417	-20,037	-13,717	-4,977	-747	-597
Contribución Marginal	150,225	62,223	88,002	48,116	33,373	6,172	340
% de ventas	25.6%	32.1%	22.5%	22.8%	25.6%	24.7%	1.3%
Costos Fijos Negocios	-60,477	-17,590	-42,888	-23,201	-18,438	-1,093	-156
EBITDA negocios	89,748	44,633	45,114	24,916	14,935	5,079	185
% de ventas	15.3%	23.0%	11.5%	11.8%	11.5%	20.4%	0.7%
Costos Fijos Corporativos	-29,095						
Coberturas	-7,025						
Otros Ingresos/Egresos	703						
EBITDA Corporativo	54,330						
% de ventas	9.3%						



