

The image shows a large-scale industrial recycling plant. In the foreground, there are large, rectangular bales of compressed plastic waste, primarily clear and white plastic bottles. To the right, a large blue conveyor system is actively processing more plastic waste. The background features a complex network of blue metal structures, walkways, and conveyor belts under a high, industrial ceiling with numerous lights. The overall scene is dominated by blue tones, which are used for the text overlay.

enka

Una historia de
transformación
e innovación

Enka en cifras



Exportamos
de **+40%**
de nuestras
ventas



Representa
el **19%** de las
ventas con
productos de
alto valor agregado



Reciclamos
+1.100MM
de botellas
al año

Endeudamiento
neto cercano a
cero

+54%
de nuestros
productos
elaborados con
materias primas recicladas



Generamos
+1.100
empleos
directos

Negocios Textiles e Industriales



- Somos el mayor productor de lona para llantas de nylon 6 en América y aliado de las principales marcas a nivel mundial
- Principal fabricante en la región andina de filamentos de nylon y poliéster, con enfoque exportador y moda sostenible
- Desarrollamos materias primas para piezas eléctricas y recubrimiento de embutidos

Productos fabricados a partir de botellas de PET recicladas

- Nuestra resina EKO®PET es usada en la fabricación de envases en contacto con alimentos y está homologada por las principales marcas de bebidas
- Cerramos completamente el ciclo de las botellas transformando las tapas y etiquetas en EKO®Poliiolefinas
- Somos los principales productores en la región andina de EKO®Fibras y EKO®Filamentos de poliéster reciclado

Negocios Verdes



Nuestra apuesta por la Economía Circular

enka

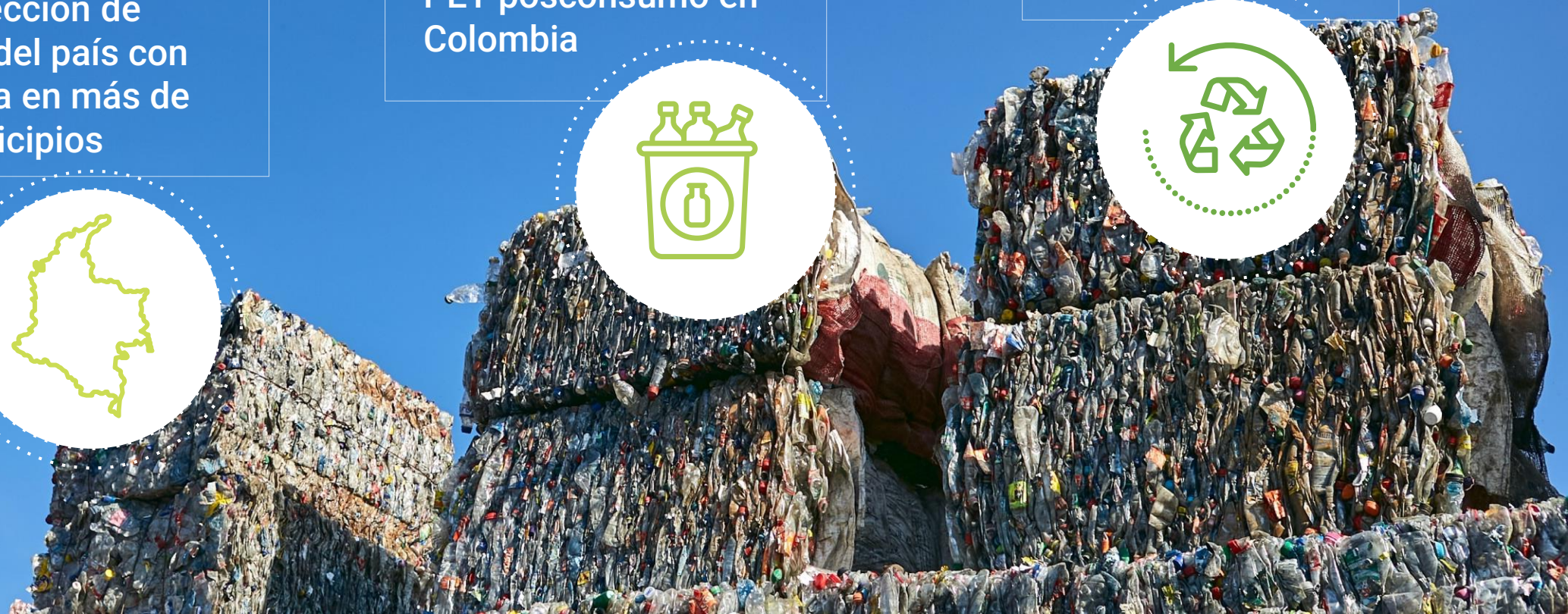
Nuestra filial Eko Red es la mayor red de recolección de botellas del país con presencia en más de 900 municipios



Somos reconocidos como los líderes en el reciclaje de botellas de PET posconsumo en Colombia



Tenemos la planta de reciclaje de PET más grande de Suramérica



Este año pondremos en operación una nueva planta que nos convierte en uno de los **mayores productores de PET reciclado en el mundo**, duplicando los beneficios para el planeta:

Más de **6 millones de botellas de PET recuperadas diariamente**

Ahorro de energía cercano al consumo de **600.000 hogares**

Reducción del **72 % en las emisiones de CO₂** equivalente a retirar de las calles más de **21.000 vehículos**

Ingresos superiores a **\$200.000 millones** para el sector reciclador

Cada gramo de nuestros productos cuenta
**una historia de contribución,
sostenibilidad y responsabilidad**

enka

A detailed photograph of a green sea turtle swimming in a vibrant blue ocean. The turtle is positioned in the lower half of the frame, moving towards the left. Its shell is a mix of green and brown with distinct scutes, and its flippers are a reddish-brown color. The background is filled with various types of coral reefs and small fish, creating a rich, textured underwater scene.

enka

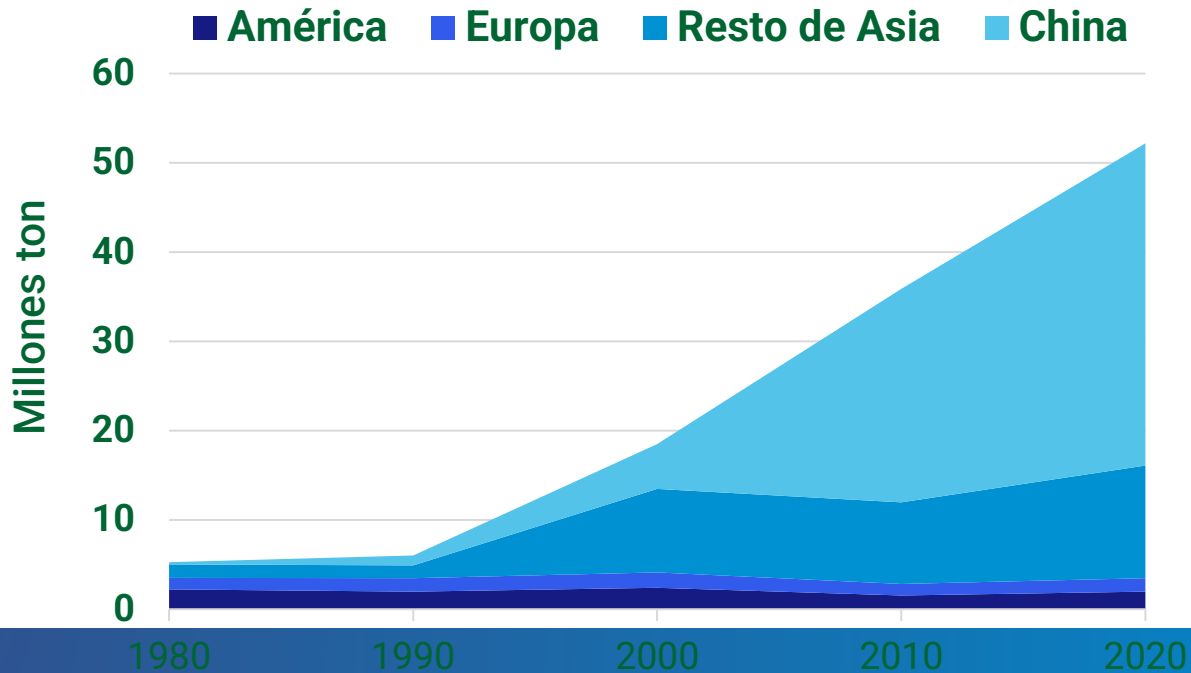
Una historia que deja huella



¿Qué pasó?

La incursión de Asia en la industria del poliéster cambió completamente el entorno competitivo

- Producción mundial de Fibras de Poliéster -



➤➤ En el año 2000 las mayores economías impusieron medidas antidumping para proteger sus mercados

➤➤ Colombia tarda en implementar estas medidas y su industria nacional se ve gravemente afectada

➤➤ Los volúmenes de importación desde Asia se triplican y los precios caen un 30%

**Enka pierde competitividad
y se acoge a la Ley 550**

enka

Fuente: World Synthetic Fibres – Tecnon Orbichem

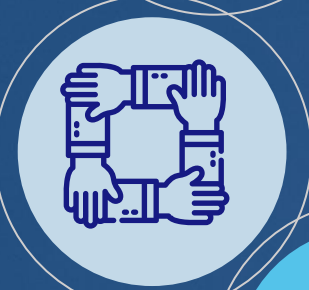
Estrategia de transformación



Costos & gastos



Cambio cultural



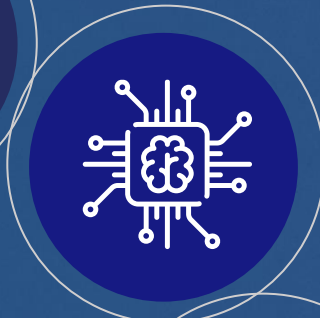
Economía Circular



Innovación



Tecnología



Mercados



Solidez financiera



enka



Costos y gastos fijos

Ahorros acumulados por
cerca de

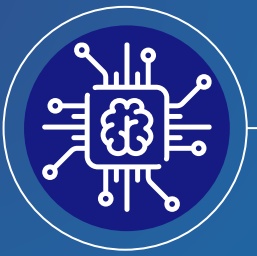
\$1.3 billones

han viabilizado la transformación de la compañía



Ahorro
52%

■ CyG Fijos indexados a IPC ■ CyG Fijos Reales



Tecnología

Durante el proceso de transformación se han realizado inversiones superiores a los

US\$160 millones



**Actualización
Tecnológica**

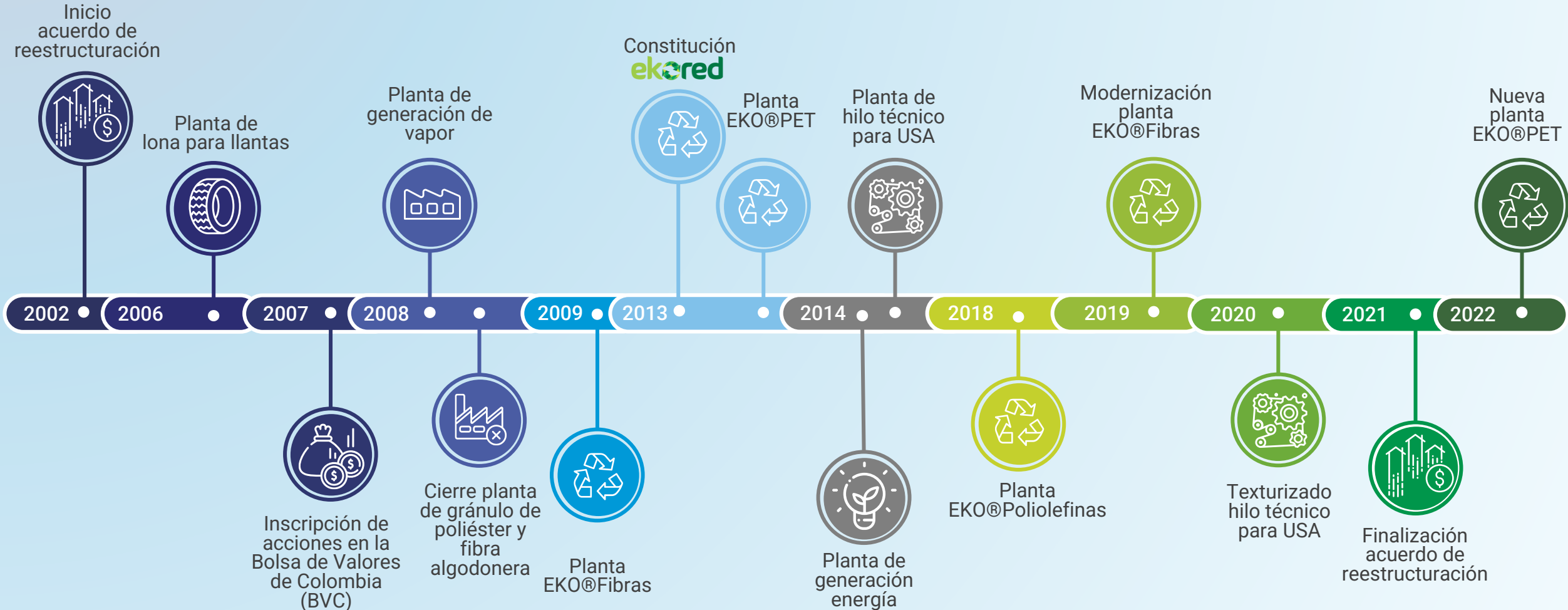


**Nuevos
Negocios**



**Competitividad
y Eficiencia**

Hitos relevantes





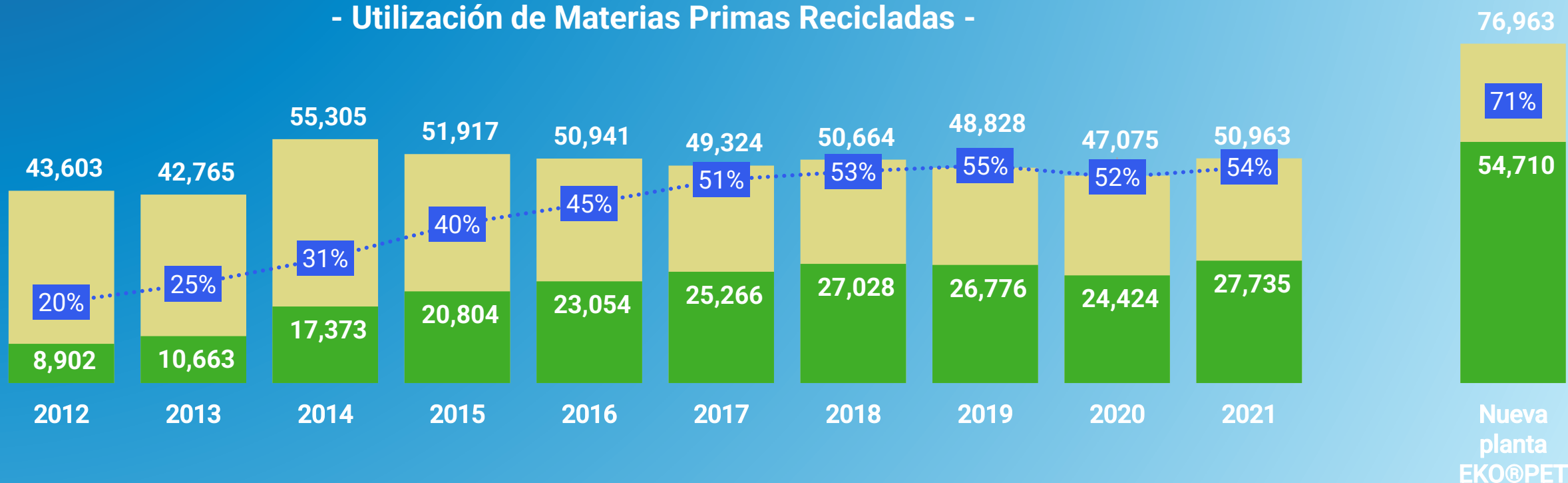
Economía Circular

54 % de nuestros productos



son fabricados a partir de materiales recuperados

- Utilización de Materias Primas Recicladas -



■ Venta de productos fabricados por Enka ■ Materias primas recicladas % MMPP Reciclada

Cifras expresadas en toneladas



Innovación PRODUCTOS



➔➔ EKO®PET



➔➔ EKO®Poliolefinas



➔➔ EKO®Fibras Geotextiles



➔➔ Hilos texturizados por aire



➔➔ Resina de Nylon Embutidos



➔➔ EKO®Filamentos

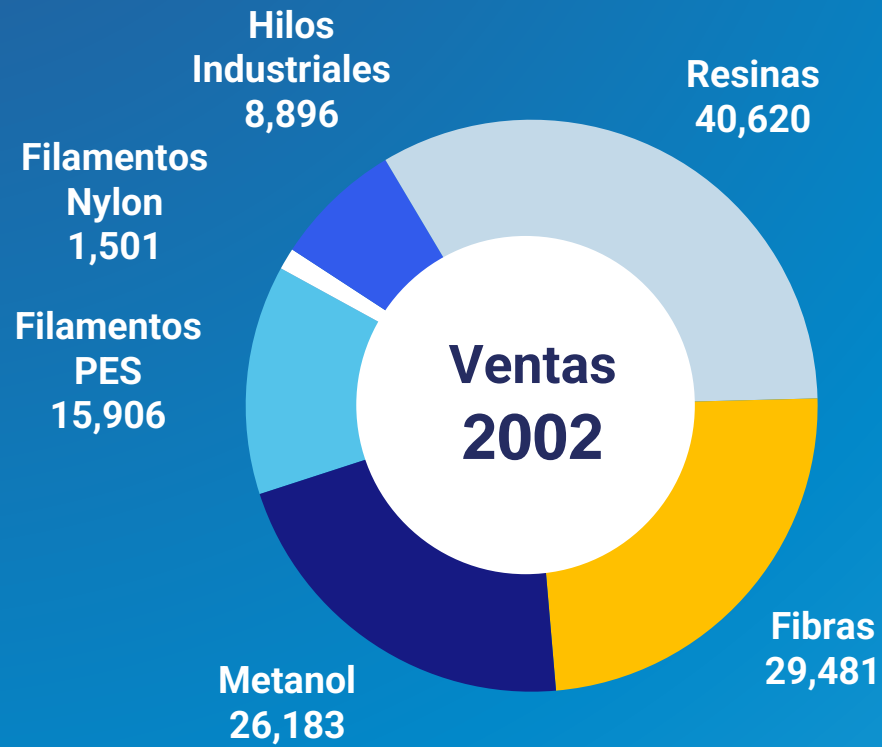


Innovación

+80% de las ventas



corresponden a productos desarrollados en los **últimos 10 años**



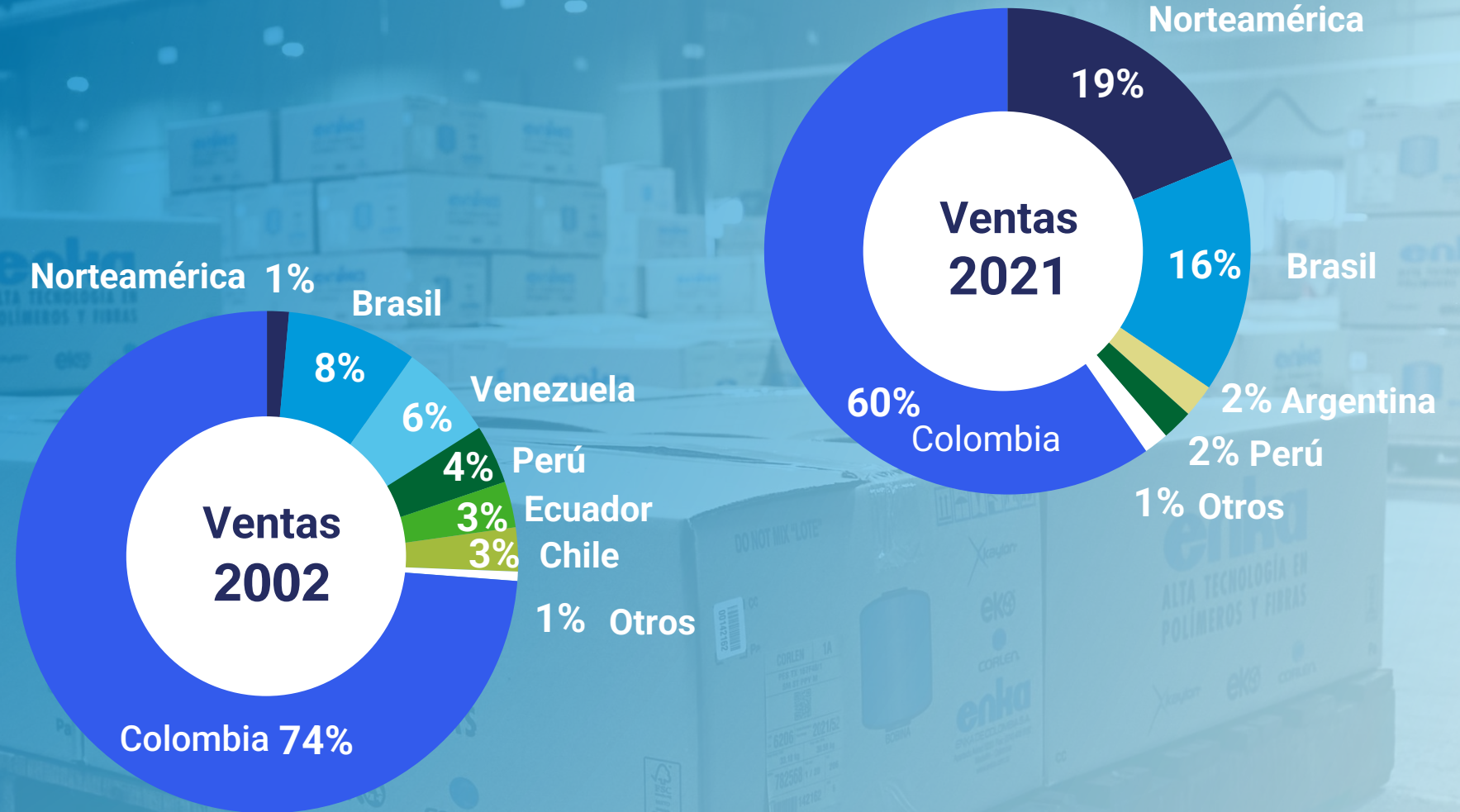


Mercados

Las exportaciones representan el

40 %

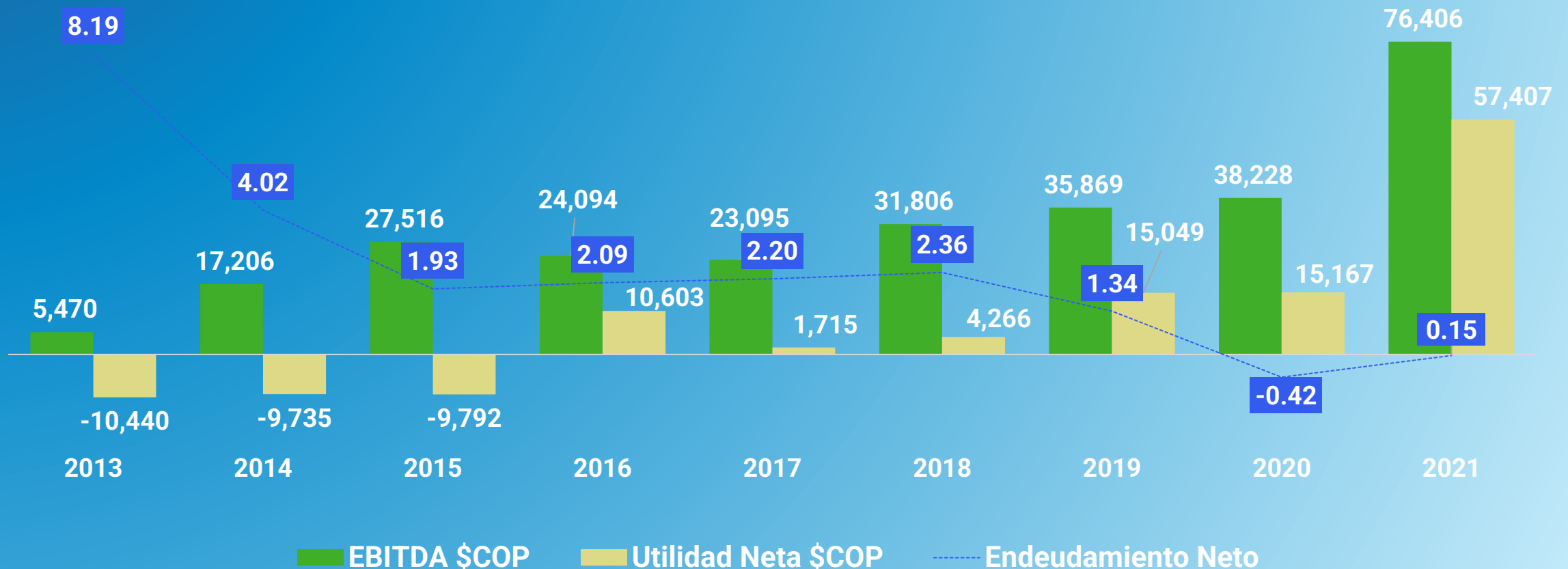
de las ventas de la compañía





Solidez financiera

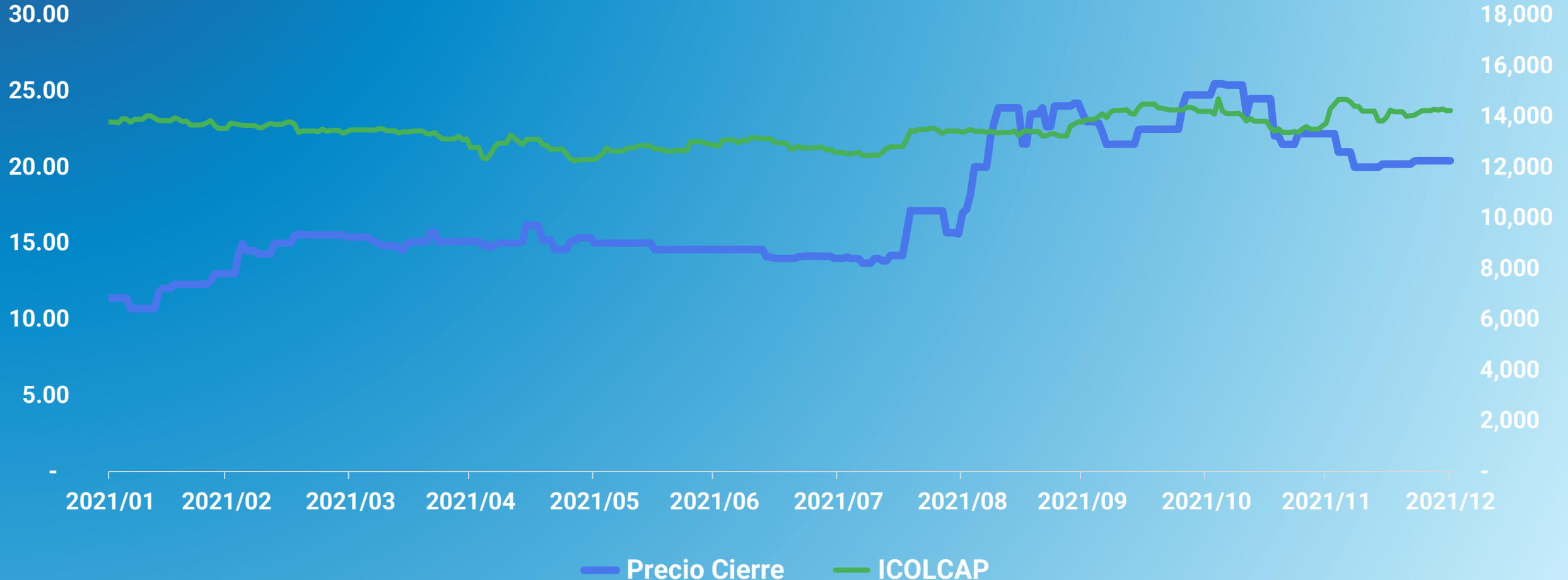
El crecimiento del EBITDA y el menor endeudamiento neto permitirán realizar nuevas inversiones





Evolución de la acción

En 2021 la acción se valorizó **74 %** mientras el ICOLCAP **-3%**



Anexos Financieros



Anexo: Estado de Situación Financiera Separado

\$ millones	2017	2018	2019	2020	2021	2022 (Sep)
Activos						
Efectivo y equivalente al efectivo	15,558	12,068	11,845	72,745	37,777	9,710
Cuentas comerciales por cobrar y otras	73,991	89,167	80,739	73,547	106,877	159,250
Inventarios	65,743	83,144	79,790	64,374	120,077	191,719
Inversiones	6,445	6,117	6,327	5,977	6,135	7,001
Propiedades, planta y equipos (neto)	319,764	326,444	327,821	319,378	346,464	392,662
Intangibles	2,061	1,178	294	0	0	643
Arrendamiento Financiero	0	0	2,744	2,439	2,124	1,888
Propiedades de inversión	54,900	57,819	31,424	31,701	22,890	35,000
Activos mantenidos para la Venta	12,110	12,109	39,343	41,674	41,674	29,564
Total activo	550,572	588,047	580,327	611,835	684,018	827,437
Pasivos y patrimonio						
Cuentas comerciales por pagar y otras	64,804	86,121	54,719	74,963	104,747	96,722
Obligaciones financieras	44,533	51,222	55,324	54,112	48,325	189,282
Beneficios a empleados	9,438	9,350	8,547	7,707	8,542	9,758
Arrendamiento Financiero	0	0	2,744	2,599	2,423	2,278
Impuestos por pagar	2,636	2,241	903	248	70	1329
Estimados y provisiones	2,904	5,980	5,742	6,736	7,317	5,598
Pasivo por Impuesto diferido	47,796	48,901	49,916	49,245	49,216	47,767
Pasivo por Ley 550	8,146	6,446	4,471	2,517	0	0
Total pasivo	180,257	210,263	182,366	198,125	220,640	352,733
Total patrimonio	370,315	377,784	397,961	413,710	463,378	474,704
Total pasivo y patrimonio	550,572	588,047	580,327	611,835	684,018	827,437



Anexo: Estado de Resultados Separado

\$ millones	2017	2018	2019	2020	2021	2022 (Sep)
Ingresos operacionales	357,470	411,207	402,460	358,558	535,825	460,302
Costo de ventas	-312,459	-352,045	-336,533	-288,250	-423,328	-378,774
Utilidad bruta en ventas	45,011	59,162	65,927	70,308	112,497	81,528
Gastos de admon y ventas	-38,467	-41,737	-45,087	-42,882	-51,129	-45,256
Otros, (neto)	-821	-668	904	1,594	107	-260
Coberturas operativas	1,202	-822	-1,691	-7,149	-1,276	-4,510
Utilidad Venta Activos	0	0	0	0	687	0
Valoración prop inversión	1,864	2,919	838	278	3,299	0
Utilidad operativa	8,789	18,853	20,891	22,149	64,185	31,502
EBITDA	23,095	31,806	35,869	38,228	76,406	44,541
% Ventas	6.50%	7.70%	8.90%	10.70%	14.26%	9.68%
Financieros (neto)	-3,397	-3,317	-3,156	-3,149	-609	-3,081
Diferencia en cambio	540	-6,994	-1,781	-3,882	-1,791	-10,947
Costo amortizado	-1,047	-619	-363	-400	-10	27
Método de participación	-726	-268	210	-350	159	866
Provisión impuesto renta	-2,440	-2,241	-903	-2	-70	8
Impuesto diferido	-3	-1,149	151	801	-4,457	-82
Utilidad neta	1,715	4,266	15,049	15,167	57,407	18,292



Anexo: Resultados por negocio 2017

2017	Total	Verdes	Textiles e Industriales	Detalle Textiles e Industriales			
				Hilos Ind.	Filamentos	Resinas	Comerc.
Toneladas sin desperdicio	54,621	28,854	25,767	13,139	10,077	1,025	1,527
Ventas	357,470	111,785	245,684	135,046	95,842	8,274	6,522
Costos Variables	-254,157	-80,933	-173,224	-93,282	-68,497	-5,716	-5,729
Gastos Variables	-13,837	-4,005	-9,832	-5,551	-3,813	-240	-228
Contribución Marginal	89,476	26,847	62,628	36,213	23,532	2,318	566
% de ventas	25.0%	24.0%	25.5%	26.8%	24.6%	28.0%	8.7%
Costos Fijos Negocios	-47,366	-12,847	-34,519	-16,395	-17,686	-437	0
EBITDA negocios	42,109	14,000	28,109	19,817	5,846	1,881	565
% de ventas	11.8%	12.5%	11.4%	14.7%	6.1%	22.7%	8.7%
Costos Fijos Corporativos	-19,395						
Coberturas	1,202						
Otros Ingresos/Egresos	-821						
EBITDA Corporativo	23,095						
% de ventas	6.5%						



Anexo: Resultados por negocio 2018

2018	Total	Verdes	Textiles e Industriales	Detalle Textiles e Industriales			
				Hilos Ind.	Filamentos	Resinas	Comerc.
Toneladas sin desperdicio	56,126	29,430	26,697	12,918	10,978	1,337	1,463
Ventas	411,207	135,208	275,999	146,424	110,051	12,287	7,236
Costos Variables	-293,661	-93,664	-199,997	-102,702	-82,063	-8,552	-6,681
Gastos Variables	-15,497	-4,437	-11,059	-6,547	-3,967	-364	-180
Contribución Marginal	102,049	37,107	64,942	37,175	24,021	3,372	375
% de ventas	24.8%	27.4%	23.5%	25.4%	21.8%	27.4%	5.2%
Costos Fijos Negocios	-47,968	-12,921	-35,047	-17,774	-16,861	-415	3
EBITDA negocios	54,082	24,186	29,896	19,401	7,160	2,956	378
% de ventas	13.2%	17.9%	10.8%	13.3%	6.5%	24.1%	5.2%
Costos Fijos Corporativos	-20,786						
Coberturas	-822						
Otros Ingresos/Egresos	-668						
EBITDA Corporativo	31,806						
% de ventas	7.7%						



Anexo: Resultados por negocio 2019

2019	Total	Verdes	Textiles e Industriales	Detalle Textiles e Industriales			
				Hilos Ind.	Filamentos	Resinas	Comerc.
Toneladas sin desperdicio	53,592	28,104	25,488	12,192	10,452	1,151	1,694
Ventas	402,460	125,382	277,078	143,832	115,482	9,895	7,870
Costos Variables	-274,091	-77,498	-196,593	-99,158	-83,432	-6,896	-7,106
Gastos Variables	-16,450	-3,957	-12,493	-7,641	-4,364	-272	-216
Contribución Marginal	111,919	43,927	67,992	37,032	27,686	2,727	547
% de ventas	27.8%	35.0%	24.5%	25.7%	24.0%	27.6%	7.0%
Costos Fijos Negocios	-52,763	-14,692	-38,071	-17,996	-19,678	-389	-8
EBITDA negocios	59,156	29,235	29,921	19,036	8,008	2,338	539
% de ventas	14.7%	23.3%	10.8%	13.2%	6.9%	23.6%	6.8%
Costos Fijos Corporativos	-22,500						
Coberturas	-1,691						
Otros Ingresos/Egresos	905						
EBITDA Corporativo	35,869						
% de ventas	8.9%						



Anexo: Resultados por negocio 2020

2020	Total	Verdes	Textiles e Industriales	Detalle Textiles e Industriales			
				Hilos Ind.	Filamentos	Resinas	Comerc.
Toneladas sin desperdicio	53,104	29,892	23,212	11,556	7,240	1,285	3,132
Ventas	358,558	122,941	235,617	134,117	78,927	10,407	12,166
Costos Variables	-221,375	-69,909	-151,466	-80,984	-53,555	-6,263	-10,665
Gastos Variables	-16,486	-4,509	-11,976	-8,281	-2,941	-358	-396
Contribución Marginal	120,697	48,523	72,175	44,852	22,432	3,786	1,105
% de ventas	33.7%	39.5%	30.6%	33.4%	28.4%	36.4%	9.1%
Costos Fijos Negocios	-56,273	-16,776	-39,496	-19,573	-19,199	-601	-123
EBITDA negocios	64,425	31,746	32,678	25,279	3,232	3,184	983
% de ventas	18.0%	25.8%	13.9%	18.8%	4.1%	30.6%	8.1%
Costos Fijos Corporativos	-20,641						
Coberturas	-7,149						
Otros Ingresos/Egresos	1,593						
EBITDA Corporativo	38,228						
% de ventas	10.7%						



Anexo: Resultados por negocio 2021

2021	Total	Verdes	Textiles e Industriales	Detalle Textiles e Industriales			
				Hilos Ind.	Filamentos	Resinas	Comerc.
Toneladas sin desperdicio	63,543	29,959	33,584	12,542	9,100	1,823	10,118
Ventas	535,825	153,061	382,765	180,772	130,736	19,419	51,837
Costos Variables	-356,711	-91,052	-265,659	-115,740	-91,196	-13,252	-45,471
Gastos Variables	-22,800	-4,603	-18,197	-11,678	-4,631	-545	-1,343
Contribución Marginal	156,315	57,406	98,909	53,355	34,909	5,622	5,023
% de ventas	29.2%	37.5%	25.8%	29.5%	26.7%	29.0%	9.7%
Costos Fijos Negocios	-56,382	-16,418	-39,964	-20,835	-17,833	-827	-469
EBITDA negocios	99,933	40,988	58,945	32,520	17,076	4,795	4,554
% de ventas	18.7%	26.8%	15.4%	18.0%	13.1%	24.7%	8.8%
Costos Fijos Corporativos	-22,841						
Coberturas	-1,276						
Otros Ingresos/Egresos	590						
EBITDA Corporativo	76,406						
% de ventas	14.3%						



Anexo: Resultados por negocio 2022 acumulado a septiembre

Acumulado a septiembre 2022	Total	Verdes	Textiles e Industriales	Detalle Textiles e Industriales			
				Hilos Ind.	Filamentos	Resinas	Comerc.
Toneladas sin desperdicio	40,178	21,051	19,127	8,956	5,995	1,166	3,010
Ventas	460,302	149,681	310,621	168,063	100,547	17,793	24,219
Costos Variables	-324,671	-94,730	-229,941	-118,373	-75,705	-12,563	-23,299
Gastos Variables	-20,717	-4,805	-15,912	-11,059	-3,778	-523	-552
Contribución Marginal	114,914	50,146	64,768	38,631	21,063	4,707	368
% de ventas	25.0%	33.5%	20.9%	23.0%	20.9%	26.5%	1.5%
Costos Fijos Negocios	-45,232	-13,366	-31,865	-17,209	-13,778	-732	-146
EBITDA negocios	69,682	36,780	32,903	21,422	7,285	3,974	222
% de ventas	15.1%	24.6%	10.6%	12.7%	7.2%	22.3%	0.9%
Costos Fijos Corporativos	-20,367						
Coberturas	-4,510						
Otros Ingresos/Egresos	-264						
EBITDA Corporativo	44,541						
% de ventas	9.7%						



